

Zoom sur les cancers !

Au sommaire ce mois-ci, un dossier sur les cancers. Zoomons à l'échelle de la cellule et observons comment elle se dérègle. Profitons-en pour remonter le temps avec les scientifiques qui ont découvert des tumeurs cancéreuses sur des os de dinosaures. Nous décryptons aussi les enjeux médicaux, technologiques et sociaux qui gravitent autour de ces pathologies, en faisant le point avec des spécialistes, comme Patrick Bourguet, président du comité d'Ille-et-Vilaine de la Ligue contre le cancer et auteur d'un livre de vulgarisation scientifique sur le sujet¹.

À lire également, des articles passionnants sur la mémoire face aux traumatismes et un exercice que vous ne connaissez probablement pas : l'égo-histoire. Ou l'analyse de la manière dont notre parcours personnel influence notre travail.

Bonne lecture !

Michel Cabaret, directeur de l'Espace des sciences.

1. *Imagerie et thérapies ciblées en cancérologie*, collection Espace des sciences, Éditions Apogée (2024).

SOMMAIRE

ON EN PARLE

- 3 Comment prendre en charge les sexualités hors normes ?

ACTUALITÉ

- 5 La mémoire face aux traumatismes
9 « Pour savoir qui est un historien, regardez ce qu'il étudie »
10 Qu'est-il arrivé aux saumons ?

DOSSIER

- 14 Face aux cancers, tous à risques ?
16 Comment les soigner ?
18 Le cancer du sein, un illustre inconnu
20 Où en est la recherche ?

L'ÉPREUVE PAR 7

- 22 Catherine Borremans, ingénieure de recherche spécialiste du traitement de l'image

CULTIVONS LES SCIENCES

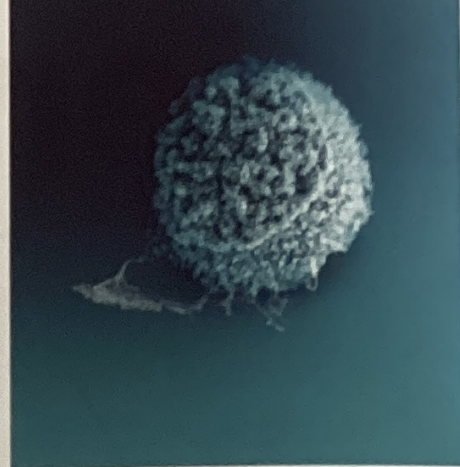
- 24 Tâtonnements artistiques en laboratoire

CARTE BLANCHE

- 26 Yveline Lebreton, astronome au laboratoire Lira

Sciences Ouest est édité par l'Espace des sciences dans le cadre du Pôle Bretagne culture scientifique. Espace des sciences - Centre de culture scientifique, technique et industrielle (association). Les Champs Libres 10, cours des Alliés 35000 Rennes - 02 23 40 66 40 - espace-sciences.org

Abonnez-vous à partir de 19 €
sciences-ouest.org



EN UNE Micrographie électronique à balayage couleur d'une cellule cancéreuse du pancréas cultivée en laboratoire.

Photos de couvertures : Kseniya Shuturminskaya / Science Photo Library, Paul Abrahams / Adobe Stock, Teddy Béthus, Mathieu Le Gall, Violette Vauloup.

CDI
Lycée Mur / Porsmeur
Morlaix

Directeur de la publication

Michel Cabaret

Responsable de la rédaction

Marion Guillaumin, 02 23 40 67 73

marion.guillaumin@espace-sciences.org

Rédaction

Marion Guillaumin, Violette Vauloup

Avec Charles Paillet, Fabio Perruchet, Anna Sardin

Assistant d'édition

Olivier de Châteaubourg

Comité de lecture

Annie Audic, Gilbert Blanchard, Bernard Boudic, Michel Branchard, Benoît Feidel, Dominique Galiana, Maud Guézo, Alain Hillion, Muriel Ilous, Boris Le Guennic, Enora Leproust, Patricia Marhin, Dominique Petit, Catherine Riéra, Paul Tréhen

Relations abonnés

Loren Costiou, 02 23 40 66 40

loren.costiou@espace-sciences.org

Relations enseignants

Claire Vuillermoz, 02 23 40 67 89

claire.vuillermoz@espace-sciences.org

Site Internet

Charlotte Ripoll, 02 23 40 66 64

charlotte.ripoll@espace-sciences.org

Publicité

Marion Guillaumin, 02 23 40 67 73

marion.guillaumin@espace-sciences.org

Conception de la maquette

Laure Bombail

Réalisation graphique

Sandrine Carbonnier

Impression

Calligraphy Print

Tirage du n°426 — Février 2025

Dépôt légal n° 650.

ISSN 1623-7110.