

## Découvrir

l'actualité  
de la quinzaine

- 6 C'EST VOUS QUI LE DITES!
- 8 INTERVIEW  
**RAPHAËL ENTHOVEN**
- 10 LE FAIT MARQUANT  
Google Assistant  
cède sa place à Gemini
- 12 EN BREF
- 16 SUR VOS ÉCRANS
- 18 DANS LES LABOS  
Faux raccords pour vrais deepfakes
- 20 FRENCH TECH
- 21 LÀ OÙ ÇA SE PASSE
- 22 JEUX OLYMPIQUES  
Se déplacer va être sport

## Comprendre

la vie  
numérique

- 24 DÉCRYPTAGE  
**QUELLE FAMILLE D'ÉCOUTEURS  
EST FAITE POUR VOUS?**
- 28 RÉTROSPECTIVE  
Des appareils doués d'intelligence
- 30 POLITIQUES NUMÉRIQUES  
L'État veut protéger  
nos enfants des écrans
- 32 MOBILITÉS  
Une norme pour des voitures  
plus sûres
- 34 SIX MOOC  
à l'époque des légendes

RETROUVEZ  
LA RÉDACTION  
SUR...

-  **FACEBOOK**  
bit.ly/01NETFACE
-  **X**  
bit.ly/01NETTWT
-  **INSTAGRAM**  
bit.ly/01NETINSTA
-  **BLUESKY**  
bit.ly/01NETBLUE

## Choisir

en  
connaissance  
de cause

- 44 COMPARATIF DE MATÉRIELS  
Des vidéoprojecteurs  
qui s'emportent partout
- 46 LES TESTS DE LA QUINZAINE
- 50 LE GUIDE D'ACHAT DE 01NET  
5 conseils pour acheter  
un robot laveur de sol
- 52 COMPARATIF D'APPLICATIONS  
À quelles prévisions météo se fier ?
- 56 LA SÉLECTION D'APPLIS

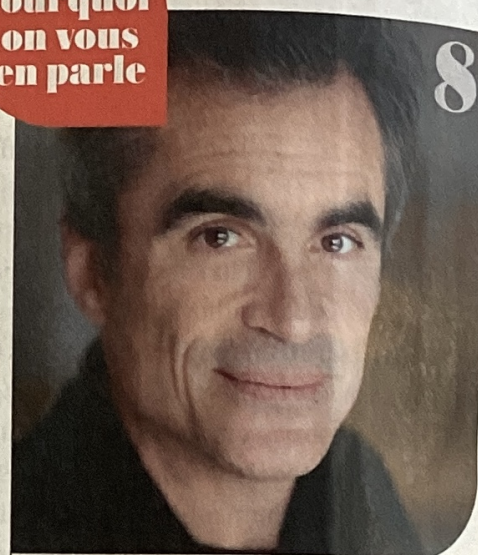
## Maîtriser

les outils  
du quotidien

- 58 DOSSIER  
**AFFICHAGE,  
VOYEZ PLUS GRAND!**
- 62 DÉMARCHES EN LIGNE  
Les aides pour les vacances
- 64 WINDOWS  
Protégez vos comptes  
avec des clés de sécurité  
Partagez vos contenus  
achetés sur le Store
- 66 INTERNET  
Confiez le classement  
de vos mails à l'IA  
Synchronisez tous vos mots de passe
- 68 ANDROID  
Simplifiez-vous la vie  
grâce aux widgets
- 70 MACOS  
Marquez les esprits  
avec vos diaporamas
- 71 LES TRUCS ET ASTUCES
- 72 ON RÉPOND À VOS QUESTIONS

CE NUMÉRO COMPORTE UN ENCART JETÉ FIRST VOYAGES FRANCE  
SUR LA TOTALITÉ DES ABONNÉS FRANCE MÉTROPOLITAINE.

Pourquoi  
on vous  
en parle



8

## C'est qui ? RAPHAËL ENTHOVEN

Le philosophe nous livre ses réflexions  
sur l'IA, suite à la sortie de  
son dernier essai, *L'Esprit artificiel*.



C'est tendance  
**VOUS ÊTES PLUTÔT**  
CONDUCTION AÉRIENNE,  
OSSEUSE, INTRAS... ?

**ABONNEZ-VOUS!**  
RETROUVEZ TOUTES NOS OFFRES  
SUR **WWW.KIOSQUE01.FR**

COUVERTURE : JONN HAFSMANN/ISTOCKPHOTO

POUR TOUTE QUESTION  
CONCERNANT VOTRE ABONNEMENT  
écrivez-nous à l'adresse  
**abonnement.01net@groupe-gli.com**  
Ou contactez-nous au **01 70 37 31 74**  
du lundi au vendredi de 9 h à 18 h

à côté de la plaque! **74**  
La chronique de **Guy Birenbaum**



**Dossier**

# JARDIN CONNECTÉ

## Le bon plan pour faire des économies



XAVIERBARNAU/ISTOCKPHOTO



**44**

C'est pratique  
**OPTIMISEZ L'ESPACE**  
DE L'ORDI ET DU MOBILE



**58**

KIT/ISTOCKPHOTO

# OINET

OINET MAGAZINE 16, rue des Rassellins 75020 Paris  
STANDARD : 01 77 37 72 20

### ABONNEMENTS

Tél. : 01 70 37 31 74 (du lundi au vendredi de 9 h à 18 h)  
service client : abonnement.O1net@groupe-gli.com  
Abonnez-vous sur [www.kiosqueO1.fr](http://www.kiosqueO1.fr)  
1 an, 22 numéros France : 69 euros TTC (TVA 2,10 % incluse)  
France Étudiant : 59 euros TTC (TVA 2,10 % incluse)  
sur justificatif d'une carte d'étudiant en cours de validité  
France avec 6 hors-séries : 89 euros TTC (TVA 2,10 % incluse)  
Suisse : [www.edigroup.ch](http://www.edigroup.ch) - Belgique : [www.edigroup.be](http://www.edigroup.be)  
Autres pays : [www.kiosqueO1.fr](http://www.kiosqueO1.fr)

Pour joindre votre correspondant, faites précéder les quatre chiffres entre parenthèses de 01 77 37

JACQUELINE GALANTE  
DIRECTRICE DE LA PUBLICATION

JEAN-MARIE PORTAL  
jportal@O1netlemag.com  
RÉDACTEUR EN CHEF

OLIVIER BRAULT (72 12)  
obrault@O1netlemag.com  
DIRECTION ARTISTIQUE

PATRICK BERTHOLET (72 02)  
pbertholet@O1netlemag.com  
CHIEF DE RUBRIQUE

DAVID NAMIAS (72 06)  
dnamias@O1netlemag.com  
CHIEF DE RUBRIQUE

SANDRINE LIGER (72 11)  
sliger@O1netlemag.com  
PREMIÈRE RÉDACTRICE GRAPHISTE

STÉPHANE JOLY (72 14)  
sjoly@O1netlemag.com  
SECRETARIE DE RÉDACTION

THÉO BRAJARD (72 05)  
tbrajard@O1netlemag.com  
RÉDACTEUR

ADÉLAÏDE CHAPLEAU (72 01)  
achapleau@O1netlemag.com  
RÉDACTRICE

KHAOULA RAHMANI (72 03)  
krahmani@O1netlemag.com  
RÉDACTRICE

THIERRY LAVANANT (72 13)  
tlavanant@O1netlemag.com  
RÉDACTEUR GRAPHISTE

### ONT COLLABORÉ À CE NUMÉRO

Alchimie Médias (rédaction),  
Guy Birenbaum (chroniqueur),  
Christophe Bourgeois (rédaction),  
Philippe Fontaine (rédaction),  
Jean-Bernard Gallois (rédaction),  
Pierre Lafont (ALM, rédaction),  
Rémi Malingrèy (dessin),  
Stéphane Philippou (ALM, rédaction),  
José Roda (ALM, rédaction),  
Cyril Trigouët (ALM, rédaction),  
Caroline Vanhoove (secrétariat de rédaction), Vediteam (secrétariat de rédaction).

### RÉGIE PUBLICITAIRE MEDIAOBS

44, rue Notre-Dame-des-Victoires 75002 Paris  
Tél. : 01 44 88 97 70



DIRECTRICE DÉLÉGUÉE SANDRINE KIRCHTHALER

DIRECTEUR DE CLIENTÈLE JACK GACQUERELLE  
jgacquerelle@mediaobs.com - Tél. : 01 44 88 89 03

CHEFFE DE PUBLICITÉ NESRINE GHALMI  
nghalmi@mediaobs.com - Tél. : 01 44 88 89 11

### DIFFUSION

CHIEF DE PRODUIT VENTE AU NUMÉRO ÉRIC BOSCHER eb@groupepropress.fr  
SERVICE DES VENTES (réservé aux dépositaires et marchands de journaux)  
PROGRESS CONSEILS 15, rue Claude Tillier 75012 Paris  
Tél. : 01 44 69 82 82

IMPRIMÉ EN FRANCE PAR MAURY 45330 Malesherbes Cedex

OINET est édité par la société OINET MAG  
PRÉSIDENT 2BCG média, représenté  
par Jacqueline Galante  
SAS au capital de 10 000 euros  
Principal actionnaire : 2BCG média

SIÈGE SOCIAL  
16, rue des Rassellins  
75020 Paris  
Siret : 799 351 341 00042  
Code APE : 5813Z

Toute reproduction, représentation, traduction ou adaptation, qu'elle soit intégrale ou partielle, quels qu'en soient le procédé, le support ou le média, est strictement interdite sans l'autorisation de OINET MAG, sauf dans les cas prévus par l'article L.122-5 du code de la propriété intellectuelle. OINET MAG ne saurait être tenu responsable des dommages provoqués par la mise en œuvre de conseils techniques et des manipulations proposés dans le magazine.  
© OINET MAG - Tous droits réservés 2024.

Commission paritaire :  
0326 K 78311 -  
ISSN 2266-7989  
Dépôt légal : à parution  
Distribution : MLP

AFFILIATION MESURÉE PAR  
**ACPM**  
4 712 000 lecteurs  
(Octobre 2022 S2, L1Z)



Les prix affichés dans nos pages sont donnés à titre indicatif.  
Une réaction, une question ? [courrierO1@O1netlemag.com](mailto:courrierO1@O1netlemag.com)



L'impression de OINET est réalisée à l'aide d'encre blanches  
labellisées Blue Angel.  
Magazine imprimé sur du papier certifié PEFC. Origine du papier : France.  
Taux de fibres recyclées : 100 %. L'utrophication, Ptot : 0,008 kg/tonne.  
Le papier est issu de forêts gérées durablement et de sources  
contrôlées. [pefc-france.org](http://pefc-france.org)



Téléchargez les applis Android  
et/ou iOS testées dans ce numéro  
en scannant leur QR Code  
avec votre smartphone.

Pour accéder aux sites mentionnés,  
tapez leur adresse bit.ly dans la barre  
d'adresse de votre navigateur.  
Le signe Ø représente un zéro.